

XFall

Ein universeller Interoperabilitätsstandard für Antragsdaten

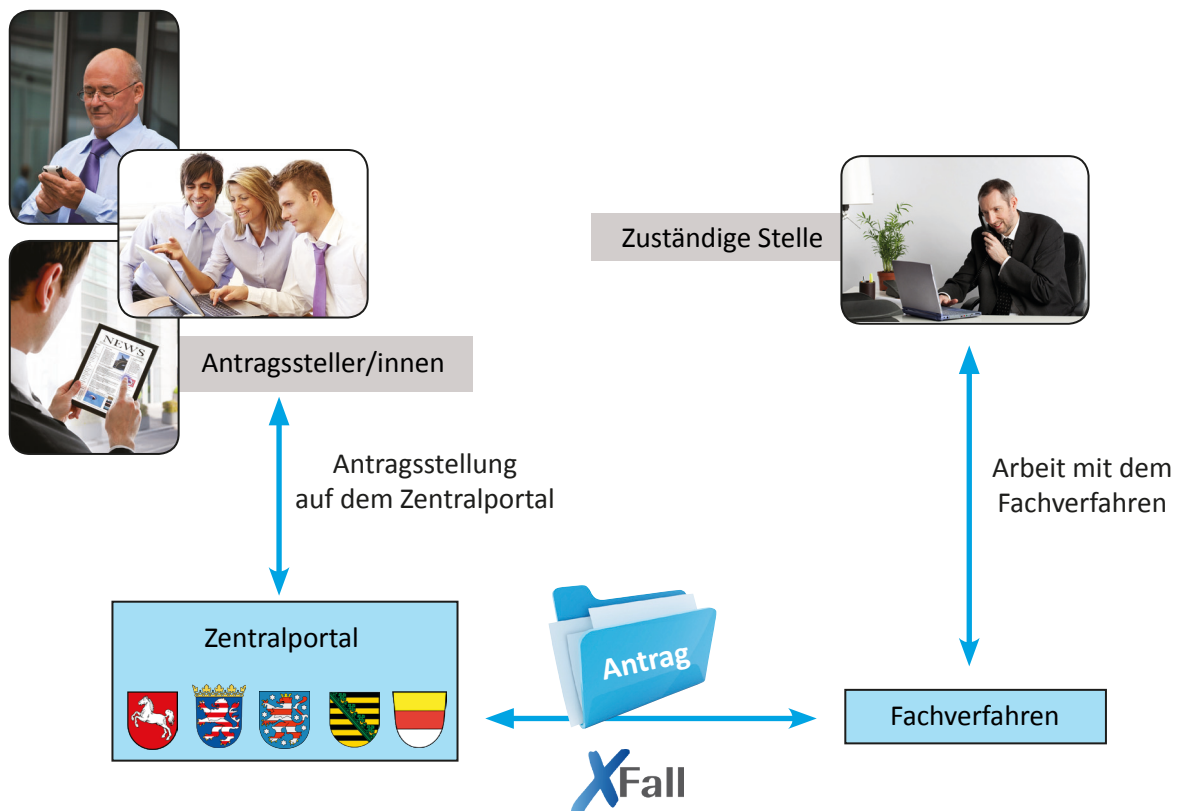
XFall ist der Standard für die Übertragung von Antragsdaten in Fachverfahren.

Immer mehr Bundesländer stellen für Ihre Kommunen zentrale Antragsplattformen zur Verfügung. Basisdienste, wie z.B. der neue Personalausweis, elektronische Bezahlung oder Bürgerkonten in allen Kommunen einzeln aufzubauen, ist zu aufwändig und mit hohen Betriebskosten verbunden. Also ist ein Aufbau auf Landesebene empfehlenswert.

Dabei entsteht aber das Problem, wie die Informationen vom Antragssteller, der Antragsstellerin, medienbruchfrei in das Fachverfahren der Zuständigen Stelle gelangen. Die Kommunen nutzen keine einheitlichen Softwareprodukte für die Bearbeitung der Verfahren, daher besteht ein offensichtlicher Standardisierungsbedarf für die Verbindung von Landesportalen mit den Fachverfahren der Zuständigen Stellen.

Diese Aufgabe übernimmt der XFall Standard auf Basis der XÖV Richtlinien.

Kommunen können damit preiswerte, zentrale Services medienbruchfrei nutzen, ohne bei ihren Softwareanbietern teure Spezialschnittstellen zu beauftragen und zu pflegen.



XFall ist aus der Erkenntnis geboren, dass nur eine länderübergreifende Lösung ein akzeptables Ergebnis hervorbringen kann.

Die Länder Niedersachsen, Hessen, Sachsen, Thüringen wie auch die Stadt Münster arbeiten in einer Gemeinschaft zusammen, um einen Interoperabilitätsstandard zu schaffen.

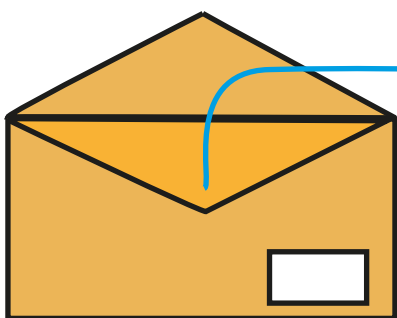
Die Fassung 3.0 bestand bereits die XÖV-Zertifizierung und die vierte Fassung ist entwickelt und einsatzbereit.

Aktuelle Vorhaben:

- Gelbe Waffenbesitzkarte
- Teilnahmeerklärung zum Lastschriftverfahren
- Kraftfahrzeugabmeldung bei Halterwechsel
- Baugenehmigung-Erteilung
- Antrag auf Bohranzeige
- Gewerberegisterauszug
- Sondernutzung von Straßen

Bereits umgesetzt:

- Gewerbeanmeldung/-ummeldung/-abmeldung
- Kraftfahrzeugummeldung
- Geburtsurkunde
- Elterngeld
- Führungszeugnis
- Anwohnerparkausweis
- Verzeichnis der Berufsausbildungsverhältnisse
- Abschlussprüfung in den anerkannten Ausbildungsberufen nach BBiG



Container

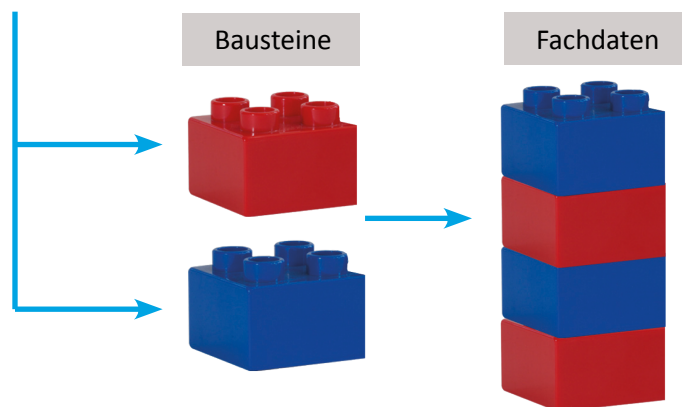
Fachnachricht

Eine XFall-Nachricht besteht aus einem XFall Container und darin einer XFall Fachnachricht (XFall-Daten). Der Container ist dabei eine Art Briefumschlag und für alle Fachnachrichten gleich.

Die Fachnachricht enthält die für das Antragsverfahren benötigten Daten.

XFall baut die Fachnachricht aus Bausteinen zusammen, die für alle Verfahren verschieden zusammensetzbar sind.

Der Baustein für die Verfahrensspezifischen Daten kann und muss unabhängig eingefügt werden.



Wenn Sie Interesse haben sich der XFall Arbeitsgruppe anzuschließen, wenden Sie sich bitte an:

Jörg Kremer | Regierungspräsidium Gießen

E-Mail: joerg.kremer@rpgi.hessen.de

Internetauftritt: <http://www.xfall.eu/>

Wir freuen uns auf Ihre Nachricht!